



Knauf Laibungselement

für Abschlüsse ohne Kantenschutz

Moderne Bauteile für hohe Ansprüche in der kreativen Raumgestaltung

Produktbeschreibung

Mit der Innovation Knauf Diamant L-Winkelement sind Wandabschlüsse, Laibungen an Fenster und Türen im Nu erstellt. Die verleimten Elemente ermöglichen eine rationelle Arbeitsweise, ohne dass dabei die Eckbereiche zusätzlich bearbeitet werden müssen. Die scharfkantigen Abschlüsse erfüllen die Ansprüche der heutigen Architektur. Die Wandecken bleiben in der Flucht der Wand absolut plan, was vor allem beim nachträglichen Einbau von Metalldecken oder nicht raumhohen Möbeln extrem wichtig ist. Für Q3 Verspachtelungen genügt ein Porenverschluss in der Fläche (zum Beispiel mit Knauf Uniflott Finish), so dass bei den Wandabschlüssen nicht zusätzlich abgespachtelt werden muss. Die einfache und zeitsparende Montage verkürzt die Bauzeit erheblich, und dass ganz ohne Staubentwicklung.

Eigenschaften und Mehrwert

- Werkseitig integrierte Metallstäbe sorgen für präzise Abschlüsse
- Saubere Abschlüsse bei Grundputzarbeiten
- In einfacher oder zweiseitige Ausführung möglich
- Schnelle rationelle Montage
- Sonderanfertigungen möglich
- Oberflächenqualitäten Q3 und Q4 möglich

Anwendungsbereiche

Ob Einfamilienhaus oder Grossprojekt, das Knauf Laibungselement erzielt bei jeder Projektgrösse einen Mehrwert.

Das Knauf-Laibungselement kann bei Türdurchgängen oder Fensterlaibungen eingesetzt werden.

Auf Unterkonstruktion aus Knauf-Profilen geschraubt oder als Trockenputz geklebt, individuelle anwendbar.

Montage als Trockenputz:

Unterkonstruktion nach technischen Merkblättern der Knauf AG.
 Verschraubung der Türleibungselemente mit XTN 3,9 x 38mm versetzt auf die Knauf Unterkonstruktion.
 Fugen und Anschlüsse mit Knauf Uniflott spachteln.
 Als zusätzliche Sicherheit, Kurt Fugendeckstreifen einspachteln.

Montage als Trockenputz

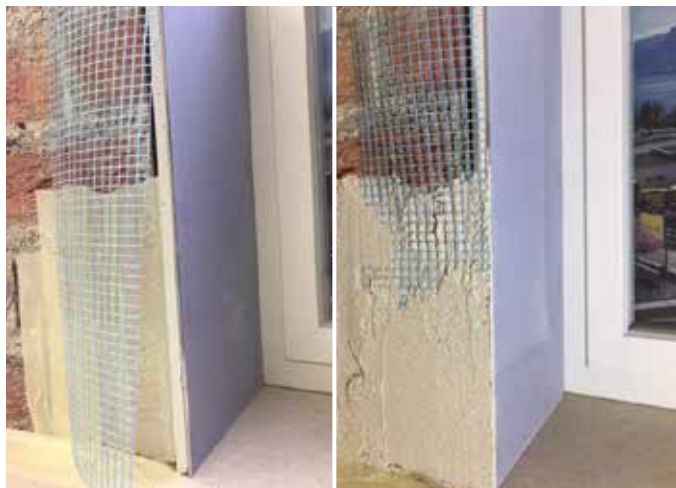
Klebearten Dünnlagiges System bis 5mm mit Knauf Fugenfüller leicht Batzen ab 5mm mit Knauf Perfix
 Der Untergrund ist vorgängig zu prüfen, allfällige Grund- oder Haftsichten sind vorgängig aufzubringen.
 Fugen und Anschlüsse mit Knauf Uniflott spachteln.
 Als zusätzliche Sicherheit, Kurt Fugendeckstreifen einspachteln.

Bei Anputzarbeiten mit Grundputzmörtel

Z. B. beim Anputzen mit Grundputzmörtel an das Fensterleibungselement ist vorgängig ein alkalibeständiges Armierungsgewebe ($\geq 100\text{mm}$) einzubetten. (Schwundbewehrung).

Knauf Diamant Türleibungselement mit Metalleinlage zweiseitig			
Darstellung	Länge x Breite mm	Bepankung mm	Artikel-Nr.
	Knauf Diamant Türleibungselement - CHT1		
	2600 x 103	12,5	627414
	Knauf Diamant Türleibungselement - CHT2		
	2600 x 128	12,5	627415
	Knauf Diamant Türleibungselement - CHT3		
	2600 x 153	12,5	627415

Sonderabmessung und einseitige Ausführung auf Anfrage.



Beispiel: Anputzen mit Grundputzmörtel inkl. Armierungsgewebe.

► Tel.: +41 58 775 88 00

► www.knauf.ch

► info@knauf.ch

Konstruktive, statische und bauphysikalische Eigenschaften von Knauf Systemen können nur erreicht werden, wenn die ausschliessliche Verwendung von Knauf Systemkomponenten oder von Knauf empfohlenen Produkten sichergestellt ist.

Knauf AG, Kägenstrasse 17, 4153 Reinach BL, Tel.: +41 58 775 88 00, Fax: +41 58 775 88 01

Technische Änderungen vorbehalten. Es gilt die jeweils aktuelle Auflage. Unsere Gewährleistung bezieht sich nur auf die einwandfreie Beschaffenheit unseres Materials. Konstruktive, statische und bauphysikalische Eigenschaften von Knauf Systemen können nur erreicht werden, wenn die ausschliessliche Verwendung von Knauf Systemkomponenten oder von Knauf ausdrücklich empfohlenen Produkten sichergestellt ist. Verbrauchs-, Mengen und Ausführungsangaben sind Erfahrungswerte, die im Falle abweichender Gegebenheiten nicht ohne weiteres übertragen werden können. Alle Rechte vorbehalten. Änderungen, Nachdrucke und fotomechanische sowie elektronische Wiedergabe, auch auszugsweise, bedürfen der ausdrücklichen Genehmigung der Knauf AG, Kägenstrasse 17, 4153 Reinach BL.