

## Elemento portatenda Knauf Diamant VS57 Q4/2 guide

2 VS57 HM-108 montato, incluso nastro di copertura e giunto  
Elementi costruttivi moderni per la massima creatività nella realizzazione di ambienti dai requisiti elevati

### Impiego

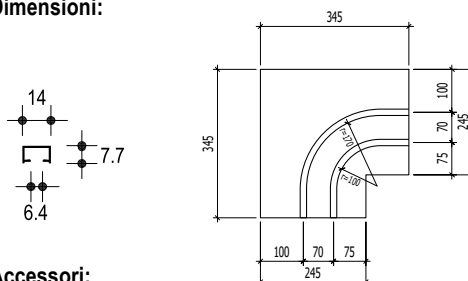
Con l'innovativo elemento portatenda Diamant VS57 proponiamo nuove tendenze, riunendo precisione e sicurezza in un unico prodotto. L'originale profilo portatenda VS57 è perfettamente inserito e incollato in una speciale lastra Diamant ad alta densità. Grazie ai 3 mm di lunghezza supplementare del binario, è possibile raccordare in modo pulito e preciso gli elementi portatenda. La portata certificata di 30 Kg/m<sup>1</sup> consente massima libertà nella scelta dei tendaggi. Gli interassi tra finestra e binario sono standardizzati, ma grazie alla facilità di lavorazione delle lastre possono essere modificati anche in cantiere.

È inoltre possibile eseguire una finitura di livello Q3-Q4, pulita e funzionale, con il sormonto di 1 mm e il nastro di copertura premontato, inserito a filo nel binario. L'installazione semplice e rapida consente di ridurre notevolmente i tempi di messa in opera, evitando sporcizia e polvere.

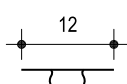
### Materiale

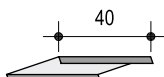
VS57: Alluminio bianco con scanalatura di scorrimento "Maxi"

### Dimensioni:



### Accessori:

- 

12 Nastro di copertura, larghezza 12 mm, premontato, per successiva stuccatura/rasatura
- 

40 2 pz raccordo per profili V2 40 mm per la connessione di elementi aggiuntivi

Peso: 2,5 kg/pz

Codice articolo: 604111

▶ Tel.: +41 58 775 88 00

▶ [www.knauf.ch](http://www.knauf.ch)

▶ [info@knauf.ch](mailto:info@knauf.ch)

**Le caratteristiche costruttive, statiche e fisiche dell'edificio dei sistemi Knauf possono essere raggiunte solo se si utilizzano esclusivamente componenti di sistema Knauf o prodotti consigliati da Knauf.**

Knauf AG, Kägenstrasse 17, 4153 Reinach BL, Tel.: +41 58 775 88 00, Fax: +41 58 775 88 01

Con riserva di modifiche tecniche. Vale l'edizione attuale. La nostra garanzia si riferisce solo all'uso del nostro materiale in perfetto stato. I dati relativi a consumo, quantità ed esecuzione sono valori basati sull'esperienza e in caso di condizioni diverse non possono essere validi. I dati contenuti corrispondono al nostro attuale stato della tecnica. Esso però può non corrispondere allo stato generale di regole universalmente riconosciute della tecnica della costruzione, di relative norme, direttive e regole professionali. Queste, insieme alle norme di lavorazione, devono essere osservate corrispondentemente dall'esecutore. Con riserva di tutti i diritti. Modifiche, ristampe e riproduzione fotomeccanica ed elettronica, anche parziale, necessitano dell'approvazione esplicita di Knauf AG, Kägenstrasse 17, 4153 Reinach BL.