

Élément préfabriqué pour rideaux Knauf Diamant VS57 finition Q4/1 glissière

1 VS57 HM-108 monté, y.c. bande de protection et raccord

Éléments modernes pour les exigences élevées de l'aménagement intérieur créatif

Utilisation

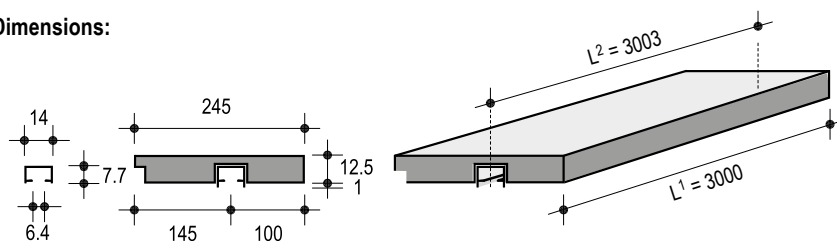
Innovant, l'élément préfabriqué pour rideaux Knauf Diamant VS57 fixe de nouvelles tendances. Les éléments offrent à la fois précision extrême et sécurité maximale. Le profilé pour rideaux VS57 original est enchâssé et collé avec précision dans une plaque Diamant spéciale hautement comprimée. Grâce aux 3 mm de surlongueur des rails, les jointures des éléments pour rideaux peuvent être exécutées avec exactitude. La charge admissible éprouvée de 30 kg/m² permet un maximum de possibilités pour le choix des rideaux. Les distances entre fenêtre et rail sont normalisées, mais grâce au façonnage aisé des plaques, elles peuvent encore être adaptées sur le chantier.

Un jointolement de qualité Q3-Q4 peut être exécuté proprement et rationnellement avec la saillie de 1 mm et la bande de protection posée d'usine, intégrée à fleur dans le rail. Le montage simple et rapide diminue notablement le temps de construction, et cela, sans aucun dégagement de poussière.

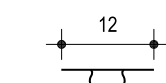
Matériel

VS57: aluminium blanc avec glissière «Maxi»

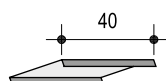
Dimensions:



Accessoires:



Bande de protection larg. 12 mm prémontée pour un enduisage ultérieur



1 pièce raccord de profilés V2 40 mm pour la liaison d'éléments supplémentaires

L¹ = 3000 mm

Poids: 3,2 kg/m¹

L² = 3003 mm (VS57)

Numéro de commande: 604105

