

KNAUF SAGA KLIPS

VORHANG- UND LICHTSYSTEM



Elegante und flächenbündige Lösungen in allen Farben und Grössen

Mit den innovativen Knauf-SAGA Klips Elementen für LED und/oder Vorhangschienen setzen wir neue Trends im Trockenbau! Licht und Vorhangschiene in einem, kombinierbar für jeden Wunsch, freie Kreativität und Design einfach umsetzbar. Technisches Blatt E423S.ch

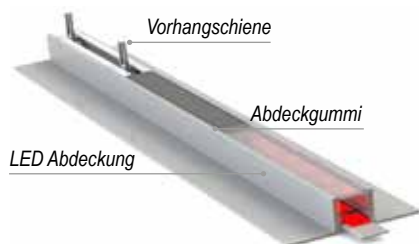
Vorgefertigt in Knauf Bauplatte



..wird bereits mit den eingebauten Aluträgerschienen und vordefinierten Abständen ausgeliefert! Unkomplizierte und Zeitsparende Montage vor Ort möglich. Standardmasse in den Varianten 1- und 2-läufig, Eckformteile 1- und 2-läufig. Sonderabmessungen auf Anfrage.



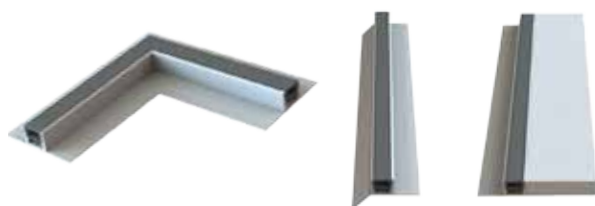
TP-Flex Grundprofilelement



TP-Flex Profil Länge 2 Meter
TP-Flex-System für beliebigen Einsatz in Decken oder Wänden

Kreative Lösung mit vielseitigen Möglichkeiten

- ▶ Flexibel in der Anwendung: für Vorhang, Licht oder als Bilderschiene.
- ▶ Ein direkter Wandanschluss ist aufgrund des entfernbaren Schenkels möglich.
- ▶ Homogenes Licht ist bereits bei 120 LED-Punkten/Meter gegeben.
- ▶ Beste Kühleigenschaften erlauben den Einsatz von Starken LED-Bändern.
- ▶ Lieferbar: lose, mit dazu passenden ECKelementen bzw. mit befestigten Gipsstreifen 1- oder 2-Läufig.



▶ Tel.: +41 58 775 88 00

▶ www.knauf.ch

▶ info@knauf.ch

Konstruktive, statische und bauphysikalische Eigenschaften von Knauf Systemen können nur erreicht werden, wenn die ausschliessliche Verwendung von Knauf Systemkomponenten oder von Knauf empfohlenen Produkten sichergestellt ist.

Knauf AG, Kägenstrasse 17, 4153 Reinach BL, Tel.: +41 58 775 88 00, Fax: +41 58 775 88 01

Technische Änderungen vorbehalten. Es gilt die jeweils aktuelle Auflage. Unsere Gewährleistung bezieht sich nur auf die einwandfreie Beschaffenheit unseres Materials. Konstruktive, statische und bauphysikalische Eigenschaften von Knauf Systemen können nur erreicht werden, wenn die ausschliessliche Verwendung von Knauf Systemkomponenten oder von Knauf ausdrücklich empfohlenen Produkten sichergestellt ist. Verbrauchs-, Mengen und Ausführungsangaben sind Erfahrungswerte, die im Falle abweichender Gegebenheiten nicht ohne weiteres übertragen werden können. Alle Rechte vorbehalten. Änderungen, Nachdrucke und fotomechanische sowie elektronische Wiedergabe, auch auszugsweise, bedürfen der ausdrücklichen Genehmigung der Knauf AG, Kägenstrasse 17, 4153 Reinach BL.